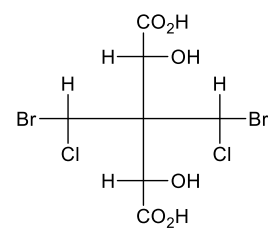
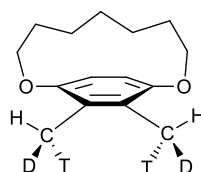
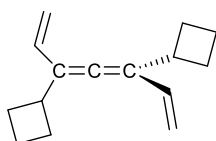
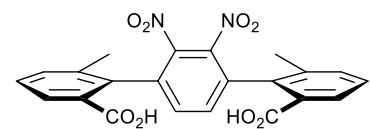
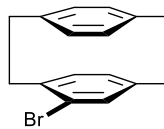
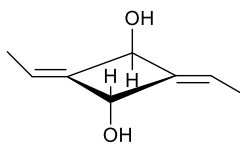
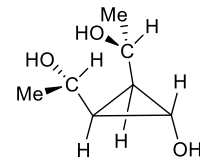
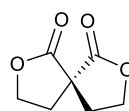
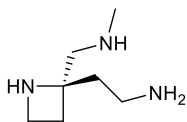
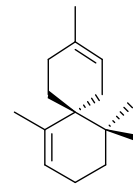
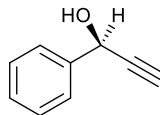
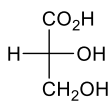
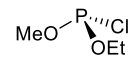
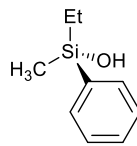
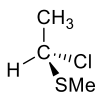


Übungsblatt 1
Grundlagen der Biochemie (BCh 5.4)
Prof. Dr. Jeroen S. Dickschat

STEREOCHEMIE

Aufgabe 1. Bestimmen Sie die Konfigurationen aller stereogenen Elemente in den folgenden Verbindungen nach den CIP-Regeln. Welche Verbindungen sind chiral, welche sind achiral?



Aufgabe 2. Erläutern Sie den Begriff der Pseudoasymmetrie an der Verbindung 2,3,4-Trimethylheptan.

Aufgabe 3. Erläutern Sie den Begriff der Prochiralität an der Verbindung Butanon. Verwenden Sie dabei die relevanten stereochemischen Deskriptoren.

Aufgabe 4. Bestimmen Sie *pro-R/S* bzw. *pro-r/s* (für H_a und H_b) und *Re/Si* bzw. *re/si* für protereogene Flächen in folgenden Molekülen.

